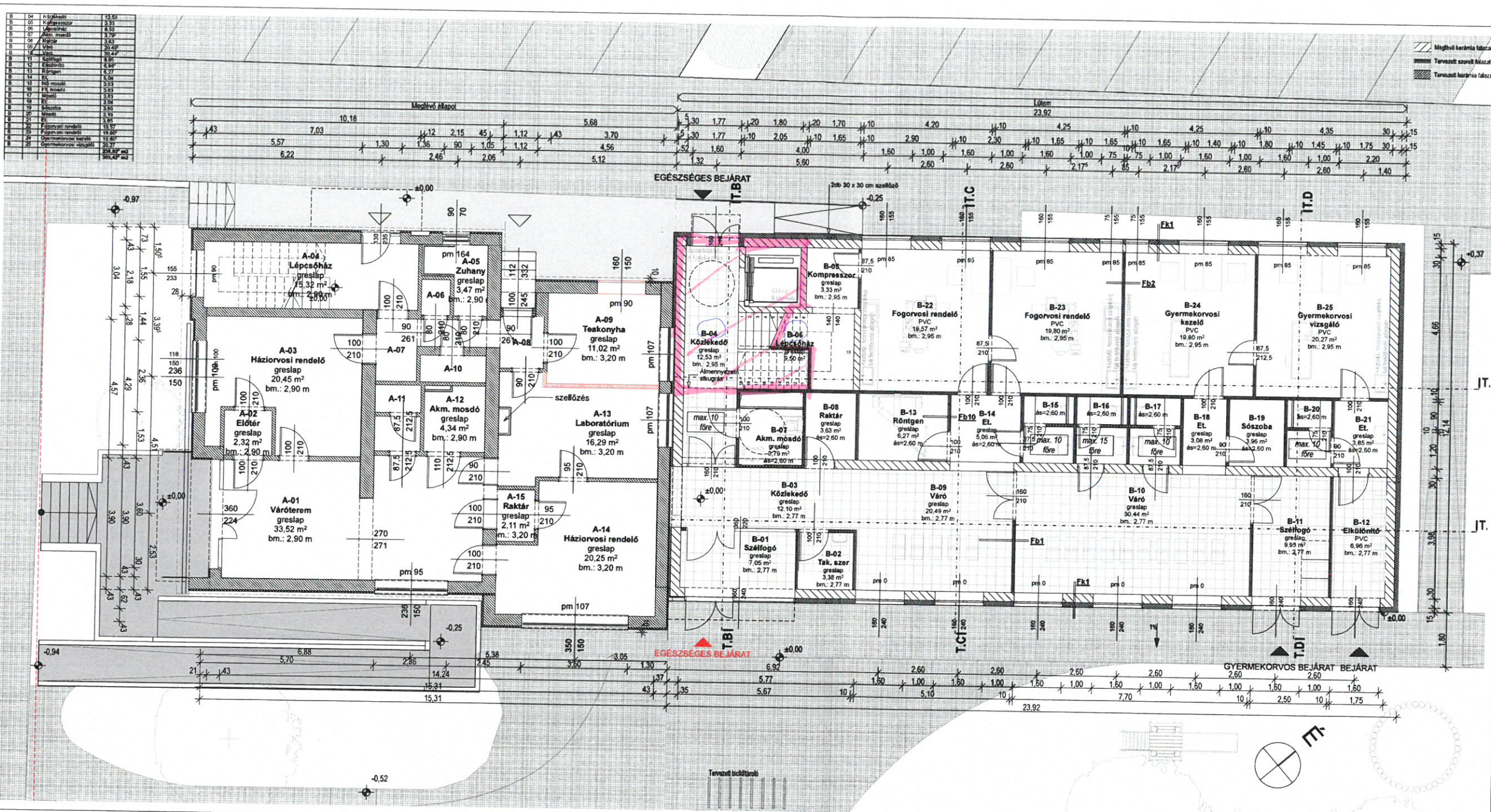


04	Külső fal	13,25
05	Külső fal	3,33
06	Külső fal	3,33
07	Külső fal	3,33
08	Külső fal	3,33
09	Külső fal	3,33
10	Külső fal	3,33
11	Külső fal	3,33
12	Külső fal	3,33
13	Külső fal	3,33
14	Külső fal	3,33
15	Külső fal	3,33
16	Külső fal	3,33
17	Külső fal	3,33
18	Külső fal	3,33
19	Külső fal	3,33
20	Külső fal	3,33
21	Külső fal	3,33
22	Külső fal	3,33
23	Külső fal	3,33
24	Külső fal	3,33
25	Külső fal	3,33
26	Külső fal	3,33
27	Külső fal	3,33
28	Külső fal	3,33
29	Külső fal	3,33
30	Külső fal	3,33
31	Külső fal	3,33
32	Külső fal	3,33
33	Külső fal	3,33
34	Külső fal	3,33
35	Külső fal	3,33
36	Külső fal	3,33
37	Külső fal	3,33
38	Külső fal	3,33
39	Külső fal	3,33
40	Külső fal	3,33
41	Külső fal	3,33
42	Külső fal	3,33
43	Külső fal	3,33
44	Külső fal	3,33
45	Külső fal	3,33
46	Külső fal	3,33
47	Külső fal	3,33
48	Külső fal	3,33
49	Külső fal	3,33
50	Külső fal	3,33
51	Külső fal	3,33
52	Külső fal	3,33
53	Külső fal	3,33
54	Külső fal	3,33
55	Külső fal	3,33
56	Külső fal	3,33
57	Külső fal	3,33
58	Külső fal	3,33
59	Külső fal	3,33
60	Külső fal	3,33
61	Külső fal	3,33
62	Külső fal	3,33
63	Külső fal	3,33
64	Külső fal	3,33
65	Külső fal	3,33
66	Külső fal	3,33
67	Külső fal	3,33
68	Külső fal	3,33
69	Külső fal	3,33
70	Külső fal	3,33
71	Külső fal	3,33
72	Külső fal	3,33
73	Külső fal	3,33
74	Külső fal	3,33
75	Külső fal	3,33
76	Külső fal	3,33
77	Külső fal	3,33
78	Külső fal	3,33
79	Külső fal	3,33
80	Külső fal	3,33
81	Külső fal	3,33
82	Külső fal	3,33
83	Külső fal	3,33
84	Külső fal	3,33
85	Külső fal	3,33
86	Külső fal	3,33
87	Külső fal	3,33
88	Külső fal	3,33
89	Külső fal	3,33
90	Külső fal	3,33
91	Külső fal	3,33
92	Külső fal	3,33
93	Külső fal	3,33
94	Külső fal	3,33
95	Külső fal	3,33
96	Külső fal	3,33
97	Külső fal	3,33
98	Külső fal	3,33
99	Külső fal	3,33
100	Külső fal	3,33



MEGJEGYZÉSEK A terv+/- 0.00 szintje: mBf. 115,90
 scripts
 A0-2021 A3-201

ÉPÍTETŐ
 client
Martonvásár Város
 Önkormányzata

2462 Martonvásár, Budai út 13.

TERV SZÁMNEV
 project
2016-032
Dr. Grimm Lóránt Egészségház
 2462 Martonvásár, Brunszvik utca 1/a
 HRSZ: 1078

TERV FAJTA (project állapot)
 project status
 Építési engedélyezési terv

ÉPÍTÉSZET
 architects

Békés Ádám
 É 13-1185
 Kotek Péter
 Molnár Bianka



TARTÓSZERKEZET
 structural design
 Kovács Olivér
 01-13749

GÉPÉSZET
 mechanical design
 Pál Gábor
 G 18-0561

VILLAMOSSÁG
 electrical design
 Peták András
 V 13-14678

TŰZVÉDELME
 fire protection
 Bársony Antal
 TUÉ 13-14221

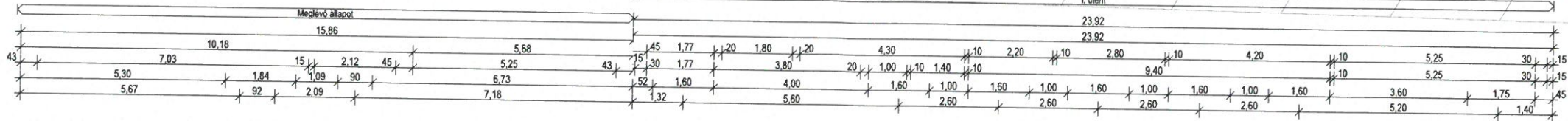
TERVLAP NÉV
 sheet title
 Földszinti alaprajz - I. ütem

LÉPTÉK
 scale
 M=100, 1:1

TERVLAP SZÁM
 sheet ID.
T03

DÁTUM
 date
 2018.01.26.

B-101	Közlekedő	27,88
B-102	Rekreációs terasz	67,89
B-103	Közlekedő	9,20
B-104	Nem járható tető	15,71
B-105	Lépcsőház	3,50
B-106	Előszob	2,91
B-107	Szoba WC	3,60
B-108	Szoba	18,86
B-109	Konyha	7,10
B-110	Közlekedő	5,85
B-111	Közlekedő	9,72
B-112	Szoba	12,56
B-113	Szoba	24,67
B-114	Nappali	24,67
B-115	Rekreációs terasz	67,89
B-116	Közlekedő	28,88
B-117	Szobcsoporthelyiség	14,73
B-118	Védőnői szoba	22,09
B-119	Fejlesztő helyiség	36,54
B-120	Közlekedő	3,02
B-121	Szobcsoporthelyiség	14,73
B-122	Védőnői szoba	22,09
B-123	Fejlesztő helyiség	36,54
B-124	Közlekedő	3,02
B-125	Szobcsoporthelyiség	14,73
B-126	Védőnői szoba	22,09
B-127	Fejlesztő helyiség	36,54
B-128	Közlekedő	3,02
B-129	Szobcsoporthelyiség	14,73
B-130	Védőnői szoba	22,09
B-131	Fejlesztő helyiség	36,54
B-132	Közlekedő	3,02
B-133	Szobcsoporthelyiség	14,73
B-134	Védőnői szoba	22,09
B-135	Fejlesztő helyiség	36,54
B-136	Közlekedő	3,02
B-137	Szobcsoporthelyiség	14,73
B-138	Védőnői szoba	22,09
B-139	Fejlesztő helyiség	36,54
B-140	Közlekedő	3,02
B-141	Szobcsoporthelyiség	14,73
B-142	Védőnői szoba	22,09
B-143	Fejlesztő helyiség	36,54
B-144	Közlekedő	3,02
B-145	Szobcsoporthelyiség	14,73
B-146	Védőnői szoba	22,09
B-147	Fejlesztő helyiség	36,54
B-148	Közlekedő	3,02
B-149	Szobcsoporthelyiség	14,73
B-150	Védőnői szoba	22,09
B-151	Fejlesztő helyiség	36,54
B-152	Közlekedő	3,02
B-153	Szobcsoporthelyiség	14,73
B-154	Védőnői szoba	22,09
B-155	Fejlesztő helyiség	36,54
B-156	Közlekedő	3,02
B-157	Szobcsoporthelyiség	14,73
B-158	Védőnői szoba	22,09
B-159	Fejlesztő helyiség	36,54
B-160	Közlekedő	3,02
B-161	Szobcsoporthelyiség	14,73
B-162	Védőnői szoba	22,09
B-163	Fejlesztő helyiség	36,54
B-164	Közlekedő	3,02
B-165	Szobcsoporthelyiség	14,73
B-166	Védőnői szoba	22,09
B-167	Fejlesztő helyiség	36,54
B-168	Közlekedő	3,02
B-169	Szobcsoporthelyiség	14,73
B-170	Védőnői szoba	22,09
B-171	Fejlesztő helyiség	36,54
B-172	Közlekedő	3,02
B-173	Szobcsoporthelyiség	14,73
B-174	Védőnői szoba	22,09
B-175	Fejlesztő helyiség	36,54
B-176	Közlekedő	3,02
B-177	Szobcsoporthelyiség	14,73
B-178	Védőnői szoba	22,09
B-179	Fejlesztő helyiség	36,54
B-180	Közlekedő	3,02
B-181	Szobcsoporthelyiség	14,73
B-182	Védőnői szoba	22,09
B-183	Fejlesztő helyiség	36,54
B-184	Közlekedő	3,02
B-185	Szobcsoporthelyiség	14,73
B-186	Védőnői szoba	22,09
B-187	Fejlesztő helyiség	36,54
B-188	Közlekedő	3,02
B-189	Szobcsoporthelyiség	14,73
B-190	Védőnői szoba	22,09
B-191	Fejlesztő helyiség	36,54
B-192	Közlekedő	3,02
B-193	Szobcsoporthelyiség	14,73
B-194	Védőnői szoba	22,09
B-195	Fejlesztő helyiség	36,54
B-196	Közlekedő	3,02
B-197	Szobcsoporthelyiség	14,73
B-198	Védőnői szoba	22,09
B-199	Fejlesztő helyiség	36,54
B-200	Közlekedő	3,02
B-201	Szobcsoporthelyiség	14,73
B-202	Védőnői szoba	22,09
B-203	Fejlesztő helyiség	36,54
B-204	Közlekedő	3,02
B-205	Szobcsoporthelyiség	14,73
B-206	Védőnői szoba	22,09
B-207	Fejlesztő helyiség	36,54
B-208	Közlekedő	3,02
B-209	Szobcsoporthelyiség	14,73
B-210	Védőnői szoba	22,09
B-211	Fejlesztő helyiség	36,54
B-212	Közlekedő	3,02
B-213	Szobcsoporthelyiség	14,73
B-214	Védőnői szoba	22,09
B-215	Fejlesztő helyiség	36,54
B-216	Közlekedő	3,02
B-217	Szobcsoporthelyiség	14,73
B-218	Védőnői szoba	22,09
B-219	Fejlesztő helyiség	36,54
B-220	Közlekedő	3,02
B-221	Szobcsoporthelyiség	14,73
B-222	Védőnői szoba	22,09
B-223	Fejlesztő helyiség	36,54
B-224	Közlekedő	3,02
B-225	Szobcsoporthelyiség	14,73
B-226	Védőnői szoba	22,09
B-227	Fejlesztő helyiség	36,54
B-228	Közlekedő	3,02
B-229	Szobcsoporthelyiség	14,73
B-230	Védőnői szoba	22,09
B-231	Fejlesztő helyiség	36,54
B-232	Közlekedő	3,02
B-233	Szobcsoporthelyiség	14,73
B-234	Védőnői szoba	22,09
B-235	Fejlesztő helyiség	36,54
B-236	Közlekedő	3,02
B-237	Szobcsoporthelyiség	14,73
B-238	Védőnői szoba	22,09
B-239	Fejlesztő helyiség	36,54
B-240	Közlekedő	3,02
B-241	Szobcsoporthelyiség	14,73
B-242	Védőnői szoba	22,09
B-243	Fejlesztő helyiség	36,54
B-244	Közlekedő	3,02
B-245	Szobcsoporthelyiség	14,73
B-246	Védőnői szoba	22,09
B-247	Fejlesztő helyiség	36,54
B-248	Közlekedő	3,02
B-249	Szobcsoporthelyiség	14,73
B-250	Védőnői szoba	22,09
B-251	Fejlesztő helyiség	36,54
B-252	Közlekedő	3,02
B-253	Szobcsoporthelyiség	14,73
B-254	Védőnői szoba	22,09
B-255	Fejlesztő helyiség	36,54
B-256	Közlekedő	3,02
B-257	Szobcsoporthelyiség	14,73
B-258	Védőnői szoba	22,09
B-259	Fejlesztő helyiség	36,54
B-260	Közlekedő	3,02
B-261	Szobcsoporthelyiség	14,73
B-262	Védőnői szoba	22,09
B-263	Fejlesztő helyiség	36,54
B-264	Közlekedő	3,02
B-265	Szobcsoporthelyiség	14,73
B-266	Védőnői szoba	22,09
B-267	Fejlesztő helyiség	36,54
B-268	Közlekedő	3,02
B-269	Szobcsoporthelyiség	14,73
B-270	Védőnői szoba	22,09
B-271	Fejlesztő helyiség	36,54
B-272	Közlekedő	3,02
B-273	Szobcsoporthelyiség	14,73
B-274	Védőnői szoba	22,09
B-275	Fejlesztő helyiség	36,54
B-276	Közlekedő	3,02
B-277	Szobcsoporthelyiség	14,73
B-278	Védőnői szoba	22,09
B-279	Fejlesztő helyiség	36,54
B-280	Közlekedő	3,02
B-281	Szobcsoporthelyiség	14,73
B-282	Védőnői szoba	22,09
B-283	Fejlesztő helyiség	36,54
B-284	Közlekedő	3,02
B-285	Szobcsoporthelyiség	14,73
B-286	Védőnői szoba	22,09
B-287	Fejlesztő helyiség	36,54
B-288	Közlekedő	3,02
B-289	Szobcsoporthelyiség	14,73
B-290	Védőnői szoba	22,09
B-291	Fejlesztő helyiség	36,54
B-292	Közlekedő	3,02
B-293	Szobcsoporthelyiség	14,73
B-294	Védőnői szoba	22,09
B-295	Fejlesztő helyiség	36,54
B-296	Közlekedő	3,02
B-297	Szobcsoporthelyiség	14,73
B-298	Védőnői szoba	22,09
B-299	Fejlesztő helyiség	36,54
B-300	Közlekedő	3,02



Mezősívő kerámia falazat

 Tervezett szarvazó falazat

 Tervezett kerámia falazat

MEGJEGYZÉSEK A terv+/- 0.00 szintje: mBf. 115,90

 scripts AS-202/AS-201

ÉPÍTETŐ

 Martonvásár Város Önkormányzata

2462 Martonvásár, Budai út 13.

TERV SZÁMNEV 2016-032

project Dr. Grimm Lóránt Egészségház

 2462 Martonvásár, Brunsvík utca 1/a

 HRSZ: 1078

TERV FAJTA (project állapot)

 project status Építési engedélyezési terv

ÉPÍTÉSZET

 architects Békés Ádám E 13-1185

Koteles Péter

 Molnár Bianka

VALUE4REAL

 Project Management & Engineering

TARTÓSZERKEZET

 structural design Kovács Olivér 01-13749

GÉPÉSZET

 mechanical design Pál Gábor G 18-0561

VILLAMOSÁG

 electrical design Peták András V 13-14678

TŰZVÉDELEM

 fire protection Bárony Antal TUÉ 13-14221

TERVLAP NÉV

 sheet title Emeleti alaprajz - I. Ütem

LÉPTÉK

 scale M=100, 1:1

TERVLAP SZÁM

 sheet ID. T04

DÁTUM

 date 2018.01.26.

