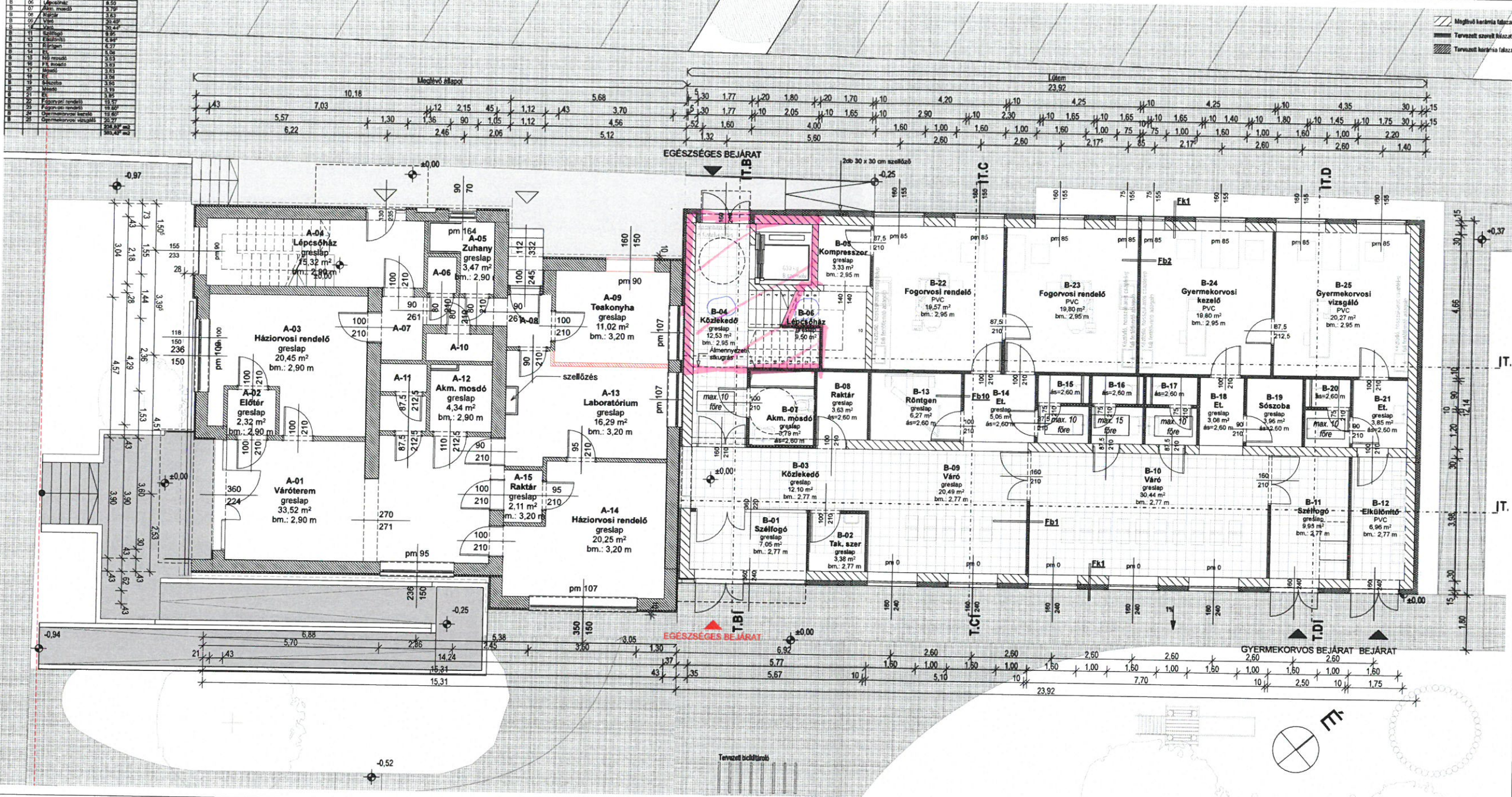


04	Külső fal	13,25
05	Külső fal	3,33
06	Külső fal	3,33
07	Külső fal	3,33
08	Külső fal	3,33
09	Külső fal	3,33
10	Külső fal	3,33
11	Külső fal	3,33
12	Külső fal	3,33
13	Külső fal	3,33
14	Külső fal	3,33
15	Külső fal	3,33
16	Külső fal	3,33
17	Külső fal	3,33
18	Külső fal	3,33
19	Külső fal	3,33
20	Külső fal	3,33
21	Külső fal	3,33
22	Külső fal	3,33
23	Külső fal	3,33
24	Külső fal	3,33
25	Külső fal	3,33
26	Külső fal	3,33
27	Külső fal	3,33
28	Külső fal	3,33
29	Külső fal	3,33
30	Külső fal	3,33
31	Külső fal	3,33
32	Külső fal	3,33
33	Külső fal	3,33
34	Külső fal	3,33
35	Külső fal	3,33
36	Külső fal	3,33
37	Külső fal	3,33
38	Külső fal	3,33
39	Külső fal	3,33
40	Külső fal	3,33
41	Külső fal	3,33
42	Külső fal	3,33
43	Külső fal	3,33
44	Külső fal	3,33
45	Külső fal	3,33
46	Külső fal	3,33
47	Külső fal	3,33
48	Külső fal	3,33
49	Külső fal	3,33
50	Külső fal	3,33
51	Külső fal	3,33
52	Külső fal	3,33
53	Külső fal	3,33
54	Külső fal	3,33
55	Külső fal	3,33
56	Külső fal	3,33
57	Külső fal	3,33
58	Külső fal	3,33
59	Külső fal	3,33
60	Külső fal	3,33
61	Külső fal	3,33
62	Külső fal	3,33
63	Külső fal	3,33
64	Külső fal	3,33
65	Külső fal	3,33
66	Külső fal	3,33
67	Külső fal	3,33
68	Külső fal	3,33
69	Külső fal	3,33
70	Külső fal	3,33
71	Külső fal	3,33
72	Külső fal	3,33
73	Külső fal	3,33
74	Külső fal	3,33
75	Külső fal	3,33
76	Külső fal	3,33
77	Külső fal	3,33
78	Külső fal	3,33
79	Külső fal	3,33
80	Külső fal	3,33
81	Külső fal	3,33
82	Külső fal	3,33
83	Külső fal	3,33
84	Külső fal	3,33
85	Külső fal	3,33
86	Külső fal	3,33
87	Külső fal	3,33
88	Külső fal	3,33
89	Külső fal	3,33
90	Külső fal	3,33
91	Külső fal	3,33
92	Külső fal	3,33
93	Külső fal	3,33
94	Külső fal	3,33
95	Külső fal	3,33
96	Külső fal	3,33
97	Külső fal	3,33
98	Külső fal	3,33
99	Külső fal	3,33
100	Külső fal	3,33



MEGJEGYZÉSEK A terv+/- 0.00 szintje: mBf. 115,90
 scripts
 A3-2012 A3-201

ÉPÍTETŐ
 client
Martonvásár Város
 Önkormányzata

2462 Martonvásár, Budai út 13.

TERV SZÁMNEV
 project
2016-032
Dr. Grimm Lóránt Egészségház
 2462 Martonvásár, Brunszvik utca 1/a
 HRSZ: 1078

TERV FAJTA (project állapot)
 project status
 Építési engedélyezési terv

ÉPÍTÉSZET
 architects

Békés Ádám
 É 13-1185
 Kotek Péter
 Molnár Bianka



TARTÓSZERKEZET
 structural design
 Kovács Olivér
 01-13749

GÉPÉSZET
 mechanical design
 Pál Gábor
 G 18-0561

VILLAMOSSÁG
 electrical design
 Peták András
 V 13-14678

TŰZVÉDELME
 fire protection
 Bársony Antal
 TUÉ 13-14221

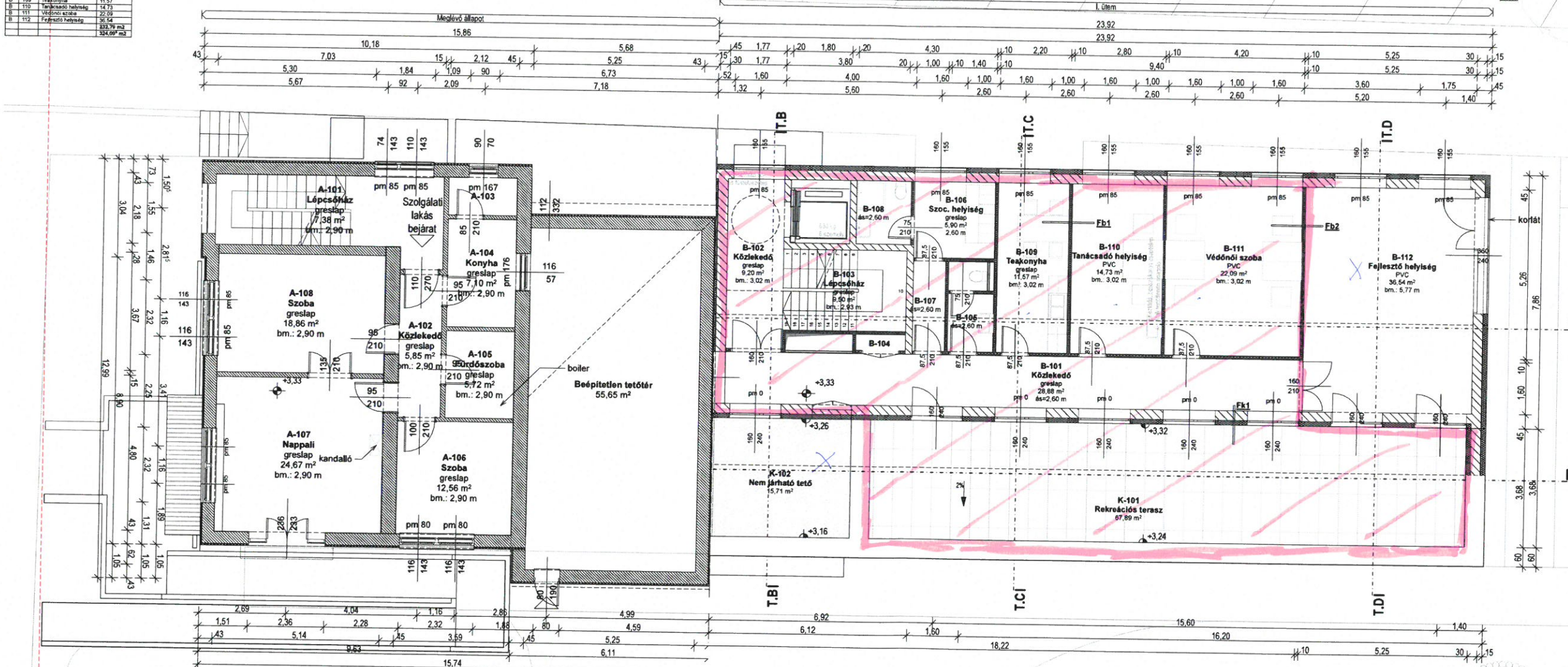
TERVLAP NÉV
 sheet title
 Földszinti alaprajz - I. ütem

LÉPTÉK
 scale
 M=100, 1:1

TERVLAP SZÁM
 sheet ID.
T03

DÁTUM
 date
 2018.01.26.

B 101	Közlekedő	27,88
B 102	Rekreációs terasz	67,89
B 103	Közlekedő	9,20
B 104	Nem járható tető	15,71
B 105	Lépcsőház	3,50
B 106	El. tároló	0,91
B 107	Szoba WC	3,60
B 108	Építési helyiség	1,50
B 109	Építési helyiség	2,80
B 110	WC	3,30
B 111	Védőnői szoba	11,57
B 112	Tanfűcsész helyiség	14,73
B 113	Védőnői szoba	22,09
B 114	Fejlesztési helyiség	36,54
B 115	Összes terület	332,79 m ²
B 116	Építési hely	154,09 m ²



Mezős kerámia falazat	Mezős kerámia falazat
Tervezett szarv falazat	Tervezett szarv falazat
Tervezett kerámia falazat	Tervezett kerámia falazat

MEGJEGYZÉSEK A terv+/- 0.00 szintje: mBf. 115.90
 scrips AS-202/AS-201

ÉPÍTETŐ
 Martonvásár Város Önkormányzata

2462 Martonvásár, Budai út 13.

TERV SZÁMNEV
 2016-032
 project
 Dr. Grimm Lóránt Egészségház
 2462 Martonvásár, Brunsvík utca 1/a
 HRSZ: 1078

TERV FAJTA (project állapot)
 project status
 Építési engedélyezési terv

ÉPÍTÉSZET
 architects
 Békés Ádám E 13-1185
 Kotek Péter
 Molnár Bianka

VALUE4REAL
 Project Management & Engineering

TARTÓSZERKEZET
 structural design
 Kovács Olivér
 01-13749

GÉPÉSZET
 mechanical design
 Pál Gábor
 G 18-0561

VILLAMOSÁG
 electrical design
 Peták András
 V 13-14678

TŰZVÉDELEM
 fire protection
 Bárony Antal
 TUÉ 13-14221

TERVLAP NÉV
 sheet title
 Emeleti alaprajz - I. Ütem

LÉPTÉK
 scale
 M=100, 1:1

TERVLAP SZÁM
 sheet ID.
 T04

DÁTUM
 date
 2018.01.26.